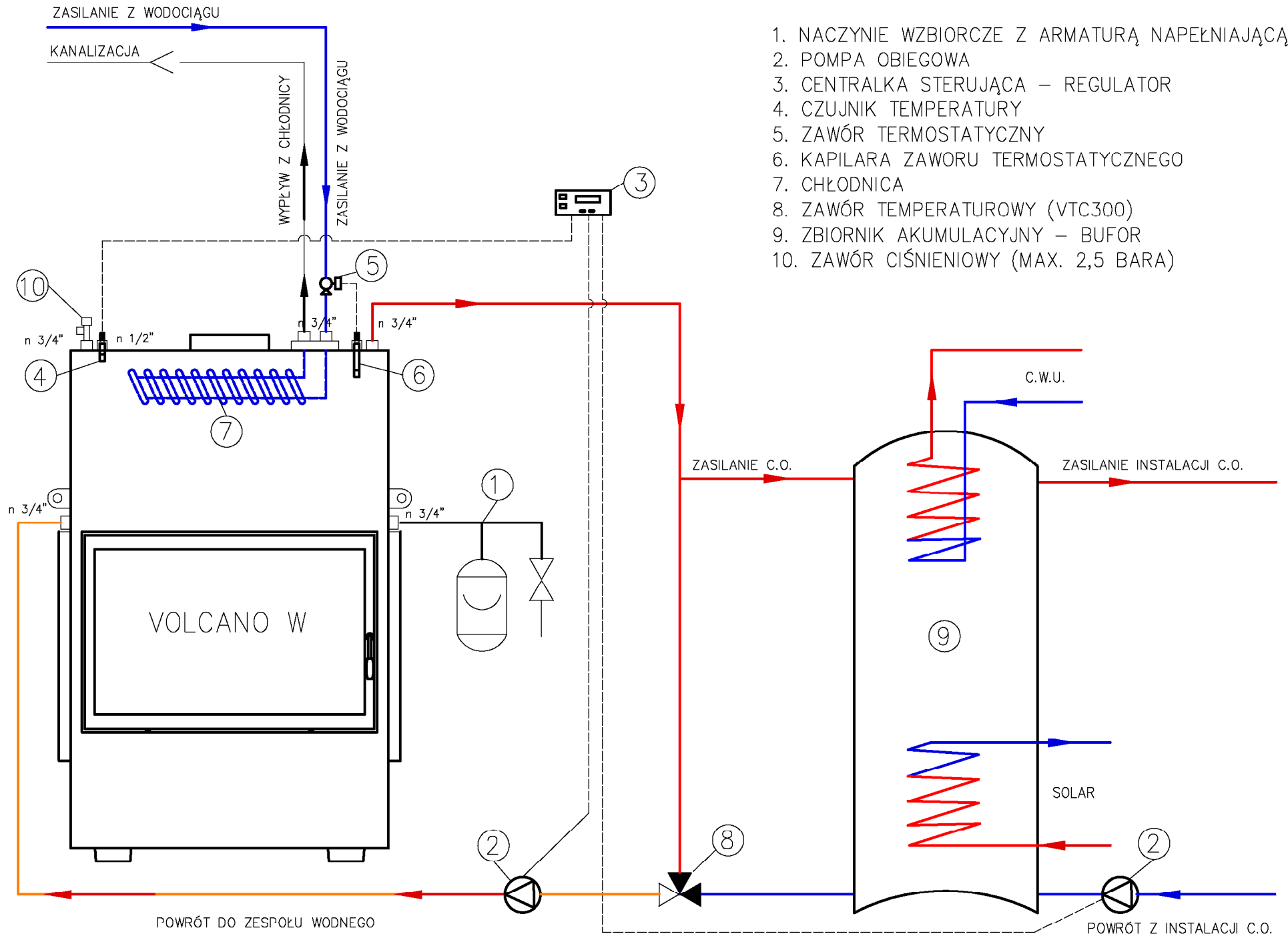


Schemat ideowy połączeń wkładu "HAJDUK" Volcano W z płaszczem wodnym w układzie zamkniętym



1. NACZYNIĘ WZBIORCZE Z ARMATURĄ NAPEŁNIAJĄCĄ
2. POMPA OBIEGOWA
3. CENTRALKA STERUJĄCA – REGULATOR
4. CZUJNIK TEMPERATURY
5. ZAWÓR TERMOSTATYCZNY
6. KAPILARA ZAWORU TERMOSTATYCZNEGO
7. CHŁODNICA
8. ZAWÓR TEMPERATUROWY (VTC300)
9. ZBIORNIK AKUMULACYJNY – BUFOR
10. ZAWÓR CIŚNIENIOWY (MAX. 2,5 BARA)